

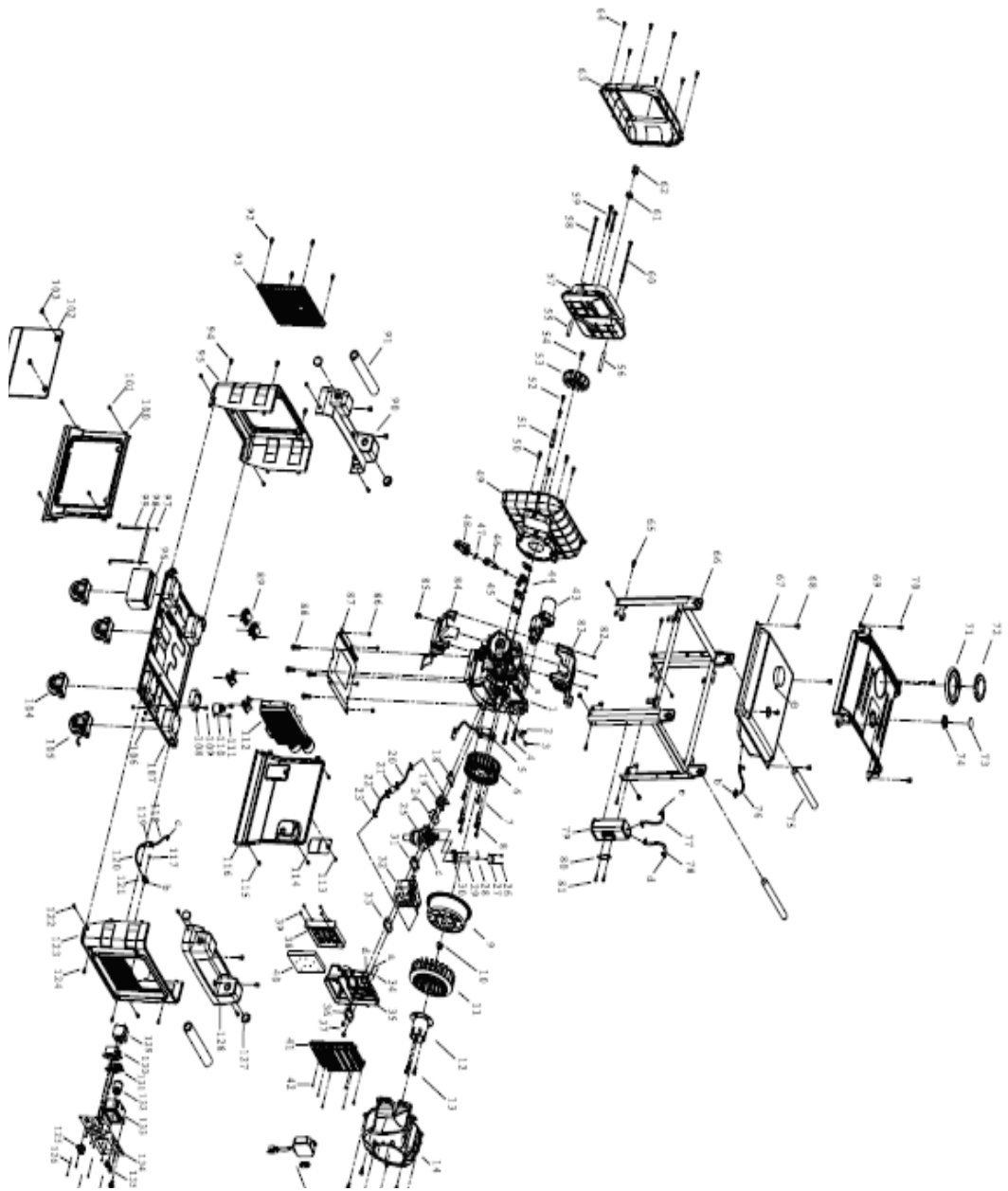


GS3000i

Parts Manual and Diagrams



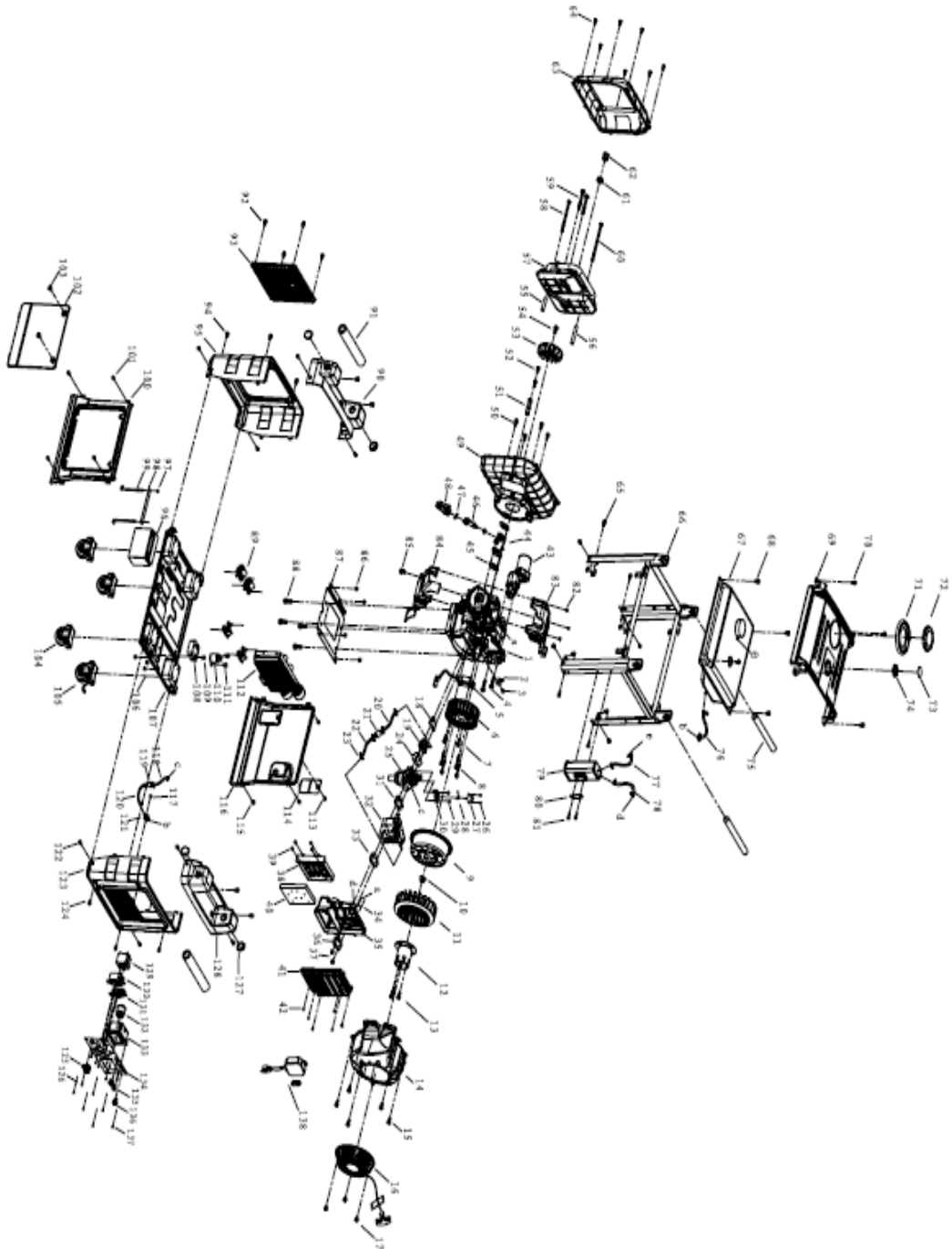
The exploded view



| Item No. | Name | Item No. | Name |
|----------|----------------------------|----------|---------------------------------|
| 1. | Engine Assembly | 70 | M6 x 16 flange bolt |
| 2. | Stator plate | 71 | Fuel tank sleeve |
| 3. | M6 x 12 flange bolt | 72 | Fuel tank cap |
| 4. | M8 x 40 flange bolt | 73 | Fuel level display plate |
| 5. | Ignition coil | 74 | Fuel level display plate sleeve |
| 6. | Stator assembly | 75 | Handle |
| 7. | M6 x 25 flange bolt | 76 | Fuel tank connect pipe |
| 8. | M6 x 55 bolt | 77 | Canister connect pipe1 |
| 9. | Flywheel | 78 | Canister connect pipe2 |
| 10. | M16 nut | 79 | Canister |
| 11. | Flywheel fan | 80 | Canister bracket |
| 12. | Starter cup | 81 | M6 x 12 flange bolt |
| 13. | M6 x 16 flange bolt | 82 | M3.5 x 12 self tapping screw |
| 14. | Motor wind cover | 83 | Upper cover |
| 15. | M6 x 20 flange bolt | 84 | Nether cover |
| 16. | Recoil starter assembly | 85 | M6 x 12 flange bolt |
| 17. | M6 x 12 flange bolt | 86 | M8 nut |
| 18. | Carburetor gasket 1 | 87 | Engine bracket |
| 19. | Rubber gasket | 88 | M10 x 30 flange bolt |
| 20. | Rubber gasket connect pipe | 89 | Absorption feet |
| 21. | Single-way valve | 90 | Rear cover |
| 22. | Choke connect pipe | 91 | Handle sponge sleeve |
| 23. | Steel pin | 92 | M6 x 12 flange bolt |
| 24. | Carburetor gasket 2 | 93 | Vent cover |
| 25. | Carburetor | 94 | M6 x 16 flange bolt |
| 26. | M 3 x 8 round head bolt | 95 | Rear shroud |
| 27. | Step motor | 96 | Battery |
| 28. | Fuel valve knob | 97 | M5 nut |
| 29. | M5 x 8 bolt | 98 | Battery plate |
| 30. | Step motor base | 99 | Battery bolt |
| 31. | Carburetor gasket 3 | 100 | Left access cover |
| 32. | Choke holder | 101 | M6 x 12 flange bolt |
| 33. | Carburetor gasket 4 | 102 | Maintenance cover |
| 34. | Breath pipe | 103 | M6 x 16 big head bolt |
| 35. | Air cleaner box | 104 | Normal wheels |
| 36. | Air cleaner box plate | 105 | Brake wheel |
| 37. | M6 nut | 106 | M5 nut |
| 38. | Air cleaner cartridge | 107 | Base |

| | | | |
|-----|------------------------------|-----|------------------------------|
| 39. | ST3.5 x 12 self taping screw | 108 | Stabilizer |
| 40. | Air cleaner sponge | 109 | M6 x 35 flange bolt |
| 41. | Air cleaner cover | 110 | Relay |
| 42. | ST3.5 x 12 self taping screw | 111 | M5 x 12 flange bolt |
| 43. | Start motor | 112 | Inverter assembly |
| 44. | Vent bent pipe | 113 | M6 x 12 flange bolt |
| 45. | Vent bent pipe gasket | 114 | Fill oil plate |
| 46. | Gulp valve connect pipe | 115 | M6 x 12 flange bolt |
| 47. | Gulp valve plate | 116 | Right access cover |
| 48. | Gulp valve | 117 | ST4.5 x 15 self taping screw |
| 49. | Muffler | 118 | Carburetor inlet pipe |
| 50. | M8 x 20 flange bolt | 119 | Fuel filter |
| 51. | Muffler cover bracket | 120 | Fuel valve outlet pipe |
| 52. | M6 x 20 flange bolt | 121 | Fuel valve |
| 53. | Vent fan | 122 | M6 x 12 flange bolt |
| 54. | M10 x 20 bolt | 123 | Front shroud |
| 55. | Muffler sleeve (short) | 124 | M6 x 16 flange bolt |
| 56. | Muffler sleeve (long) | 125 | Fuel valve knob |
| 57. | Muffler | 126 | M4 x 15 round head bolt |
| 58. | M8 x 150 bolt | 127 | Handle cover |
| 59. | M8 x 85 bolt | 128 | Front cover |
| 60. | M8 x 170 bolt | 129 | AC breaker |
| 61. | Spark arrestor pin | 130 | US socket 1 |
| 62. | Spark arrestor | 131 | US socket 2 |
| 63. | Muffler cover | 132 | Electric lock |
| 64. | M6 x 16 flange bolt | 133 | Digital display |
| 65. | M6 x 12 flange bolt | 134 | Control panel |
| 66. | Bracket | 135 | Rock switch |
| 67. | Fuel tank | 136 | Reset switch |
| 68. | M6 x 1 flange bolt | 137 | ST4.2 x 10 flange bolt |
| 69. | Top cover | 138 | Remote controller |

Vue explosée



Liste des pièces

| Item No. | Name | Item No. | Name |
|----------|--|----------|---|
| 1. | Assemblage moteur | 70 | Vis à collet M6 x 16 |
| 2. | Plaque du stator | 71 | Support du reservoir d'essence |
| 3. | Vis à collet M6 x 12 | 72 | Bouchon du reservoir d'essence |
| 4. | Vis à collet M8 x 40 | 73 | Plaque d'indicateur du niveau d'essence |
| 5. | Bobine d'allumage | 74 | Manchon de la plaque d'indicateur du niveau d'essence |
| 6. | Assemblage du stator | 75 | Poignée |
| 7. | Vis à collet M6 x 25 | 76 | Tuyau de branchement du reservoir d'essence |
| 8. | Vis M6 x 55 | 77 | Tuyau de branchement de la boîte 1 |
| 9. | Volant | 78 | Tuyau de branchement de la boîte 2 |
| 10. | Écrou M16 | 79 | Boîtier |
| 11. | Ventilateur de Volant | 80 | Support du boîtier |
| 12. | Bague de démarreur | 81 | Vis à collet M6 x 12 |
| 13. | Vis à collet M6 x 16 | 82 | Vis autotaraudeuse M3.5 x 12 |
| 14. | Brise-vent du moteur | 83 | Couvercle supérieur |
| 15. | Vis à collet M6 x 20 | 84 | Couvercle de metate |
| 16. | Assemblage du démarreur manuel | 85 | Vis à collet M6 x 12 |
| 17. | Vis à collet M6 x 12 | 86 | Écrou M8 |
| 18. | Joint du carburateur 1 | 87 | Support moteur |
| 19. | Joint de caoutchouc | 88 | Vis à collet M10 x 30 |
| 20. | Joint de caoutchouc du tube de connexion | 89 | Pièce de polyethylene |
| 21. | Valve unidirectionnel | 90 | Couvercle arrière |
| 22. | Tube de branche de l'étrangleur | 91 | Manchon de serrage, éponge de poignée |
| 23. | Axe d'acier | 92 | Vis à collet M6 x 12 |
| 24. | Joint du carburateur 2 | 93 | Couvercle d'évent |
| 25. | Carburateur | 94 | Vis à collet M6 x 16 |
| 26. | Vis à tête ronde M 3 x 8 | 95 | Aube arrière |
| 27. | Moteur pas-à-pas | 96 | Pile |
| 28. | Poigné de la valve à essence | 97 | Écrou M5 |
| 29. | Vis M5 x 8 | 98 | Plaque de la pile |
| 30. | Base du moteur pas-à-pas | 99 | Vis de la pile |
| 31. | Joint du carburateur 3 | 100 | Couvercle d'accès côté gauche |
| 32. | Douille de l'étrangleur | 101 | Vis à collet M6 x 12 |
| 33. | Joint du carburateur 4 | 102 | Couvercle d'entretien |
| 34. | Tuyau d'air | 103 | Vis à grosse tête M6 x 16 |
| 35. | Boîte du filtre à air | 104 | Roues |
| 36. | Plaque de la boîte du filtre à air | 105 | Volant du frein à main |

| | | | |
|-----|------------------------------------|-----|---------------------------------------|
| 37. | Écrou M6 | 106 | Écrou M5 |
| 38. | Air cleaner cartridge | 107 | Base |
| 39. | Vis autotaraudeuse ST3.5 x 12 | 108 | Stabilisateur |
| 40. | Éponge du filter à air | 109 | Vis à collet M6 x 35 |
| 41. | Couvercle du filtre à air | 110 | Relais |
| 42. | Vis autotaraudeuse ST3.5 x 12 | 111 | Vis à collet M5 x 12 |
| 43. | Démarrreur du moteur | 112 | Assemblage de l'inverseur |
| 44. | Tube cintré de l'évent | 113 | Vis à collet M6 x 12 |
| 45. | Joint du tube cintré de l'évent | 114 | Plaque d'ajout d'huile |
| 46. | Fuel valve pipe | 115 | Vis à collet M6 x 12 |
| 47. | Fuel valve plate | 116 | Couvercle d'accès de droite |
| 48. | Fuel valve | 117 | ST4.5 x 15 self tapping screw |
| 49. | Pot d'échappement | 118 | Tuyau d'entrée du carburateur |
| 50. | Vis à collet M8 x 20 | 119 | Filtre d'essence |
| 51. | Support du couvercle du moteur | 120 | Tuyau de sortie de la valve d'essence |
| 52. | Vis à collet M6 x 20 | 121 | Valve d'essence |
| 53. | Ventilateur de l'évent | 122 | Vis à collet M6 x 12 |
| 54. | Vis M10 x 20 | 123 | Flasque avant |
| 55. | Manchon, pot d'échappement (court) | 124 | Vis à collet M6 x 16 |
| 56. | Manchon pot d'échappement (long) | 125 | Poignée de la valve d'essence |
| 57. | Pot d'échappement | 126 | Vis à tête ronde M4 x 15 |
| 58. | Vis M8 x 150 | 127 | Poignée du couvercle |
| 59. | Vis M8 x 85 | 128 | Couvercle frontal |
| 60. | Vis M8 x 170 | 129 | Interrupteur CA |
| 61. | Axe du Pare-étincelle | 130 | Prise US 1 |
| 62. | Pare-étincelle | 131 | Prise US 2 |
| 63. | Couvercle du pot d'échappement | 132 | Vérouilleur électrique |
| 64. | Vis à collet M6 x 16 | 133 | Écran numérique |
| 65. | Vis à collet M6 x 12 | 134 | Panneau de contrôle |
| 66. | Support | 135 | Switch |
| 67. | Réservoir d'essence | 136 | Interrupteur de réinitialisation |
| 68. | Vis à collet M6 x 1 | 137 | Vis à collet ST4.2 x 10 |
| 69. | Couvercle du dessus | 138 | Manette de contrôle à distance |



1-877-270-7772
6226 Danville Road
Mississauga, ON, L5T 2H7